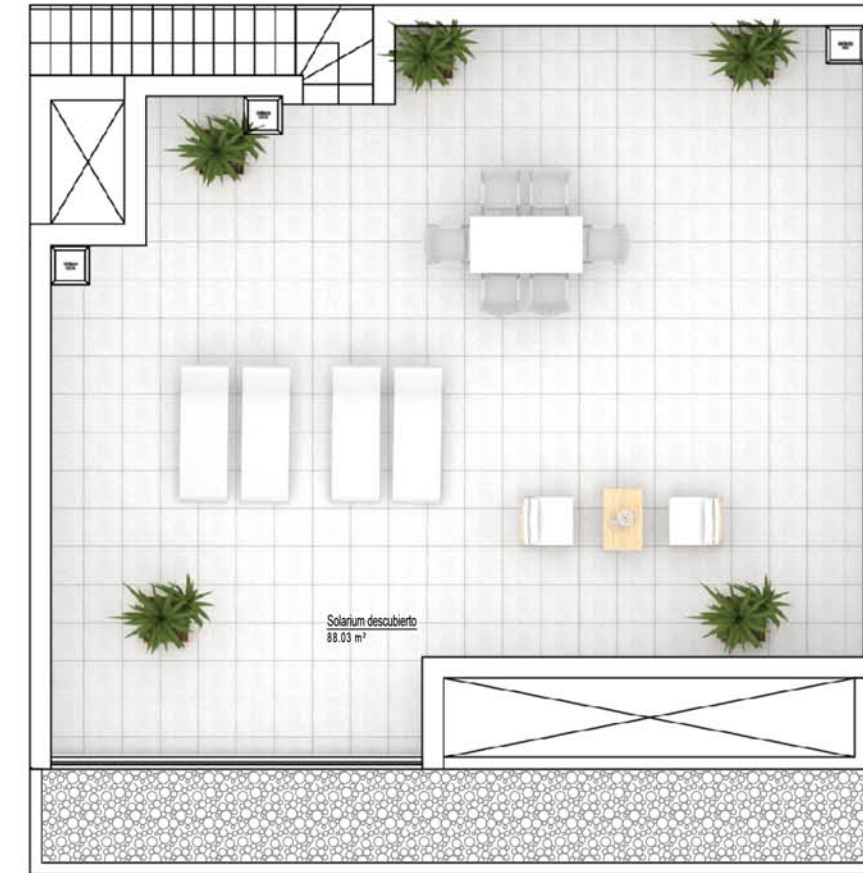
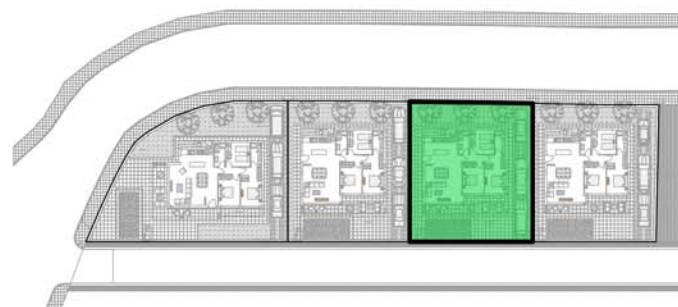


VILLA UNIFAMILIAR CON PISCINA C/ MIMOSA, URBANIZACIÓN PINAR DE CAMPOVERDE (FASE II)

Villas
Rio verde
Pinar de Campoverde



PLANTA CUBIERTA



CUADRO DE SUPERFICIES	Vivienda A2
Superficie de parcela:	300.00 m ²
Superficie construida:	102.64 m ²
Superficie terraza cubierta:	16.00 m ²
Superficie solarium:	88.03 m ²
Superficie jardín:	149.58 m ²
Superficie lámina de agua:	15.00 m ²
SUPERFICIE TOTAL DISFRUTABLE:	356.25m²